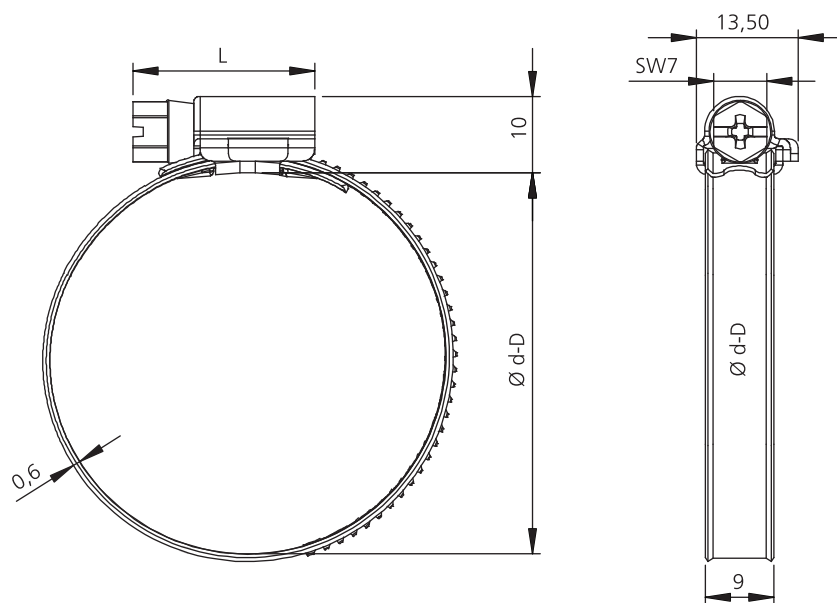


# WD9 - Технические характеристики



Ø d - D (мм) (min - max)	L (мм)	AD max. (Нм)
8-12	20	2,5
8-16	20	2,5
10-16	20	2,5
12-20	20	2,5
12-22	24	3,0
16-25	24	3,0
16-27	24	3,0
20-32	24	3,0
23-35	24	3,0
25-40	24	3,0
30-45	24	3,0
32-50	24	3,0
40-60	24	3,0
50-70	24	3,0
60-80	24	3,0
70-90	24	3,0
80-100	24	3,0
90-110	24	3,0
100-120	24	3,0
110-130	24	3,0
120-140	24	3,0
130-150	24	3,0
140-160	24	3,0
....	....	....

	W1	W2	W3	W4	W5
<b>Винт</b>	** Низкоуглерод. сталь	** Низкоуглерод. сталь	1.4016 DIN EN-10088-3 или эквивалент	1.4567 DIN EN-10088-3 или эквивалент	1.4578 DIN EN-10088-3 или эквивалент
<b>Замок</b>	** Низкоуглерод. сталь	1.4016 DIN EN-10088-2 или эквивалент	1.4016 DIN EN-10088-2 или эквивалент	1.4301 DIN EN-10088-2 или эквивалент	1.4401 DIN EN-10088-2 или эквивалент
<b>Лента</b>	*** Низкоуглерод. сталь	1.4016 DIN EN-10088-2 или эквивалент	1.4016 DIN EN-10088-2 или эквивалент	1.4301 DIN EN-10088-2 или эквивалент	1.4401 DIN EN-10088-2 или эквивалент
<b>Коррозионная стойкость (мм. часы) ISO 9227</b>	72	72	200*	240	400
<b>Головка винта</b>					

\* : До 10 % ржавчины на поверхности допустимо после теста в соляном тумане  
 \*\* : Оцинковка  
 \*\*\* : Алюмоцинковое покрытие

AD: Рекомендуемый момент затяжки  
 Рекомендуемая скорость затяжки 300-350 об/ мин.